

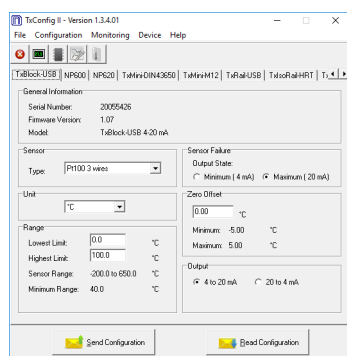
TxBLOCK-USB

TxBLOCK-USB je přesný, univerzální programovatelný převodník teploty s **analogovým výstupem 4-20 mA**, bez galvanického oddělení, pro montáž do standardní hlavice.

TxBLOCK-USB má univerzální vstup pro termočlávkové a odporové (Pt100, Pt1000, NTC 10k) snímače teploty a signál 0-50 mV.

Odporový snímač teploty Pt100 může být připojen 2, 3 nebo 4 vodiči.

Výstup může být přímý nebo reverzní (20-4 mA).



Chybová signalizace proudového signálu je v souladu s doporučením NAMUR NE 043.

Převodník může být snadno a intuitivně nakonfigurován, nakalibrován a monitorován pomocí vestavěného mikro USB konektoru a bezplatně dodávaným konfiguračním programem **TxConfig II**.

Stejnou funkčnost (kromě aktualizace firmwaru) nabízí mobilní aplikace TxConfig (Android). Pro připojení s tabletem nebo mobilním telefonem se použije kabel OTG USB.

Technické parametry

Rozměry	ø 43,5 × 20,5 mm
----------------	------------------

Měření

Přesnost kalibrace	termočlávkový, mV: typicky 0,1 %, min. 0,15 % z plného rozsahu ±1 °C Pt100, Pt1000: typicky 0,1 %, min. 0,12 % v rozsahu -150 až 400 °C/typicky 0,13 %, min. 0,19 % v rozsahu -200 až 650 °C NTC: typicky 0,3 %, min. 0,7 % z plného rozsahu
Vstupní impedance	termočlávkový, mV: >>1 MΩ
Max. odpor vodičů	Pt100, Pt1000: odpor vedení max. 25 Ω
Kalibrace vstupu	jednobodová (seřízení nuly)
Měřicí proud Pt100	0,8 mA

Měřicí rozsahy

Typ vstupu	Max. pracovní rozsah	Min. pracovní rozsah
Pt100, teplotní koeficient $\alpha = 0,00385 \text{ K}^{-1}$	-200 až 650 °C	40 °C
Pt1000, teplotní koeficient $\alpha = 0,00385 \text{ K}^{-1}$	-200 až 650 °C	40 °C
NTC 10 kΩ ±1 %, $B_{25/85} = 3435 \text{ K}$	-30 až 120 °C	40 °C
termočlánek J	-100 až 760 °C	100 °C
termočlánek K	-150 až 1370 °C	100 °C
termočlánek T	-160 až 400 °C	100 °C
termočlánek N	-270 až 1300 °C	100 °C
termočlánek R	-50 až 1760 °C	400 °C
termočlánek S	-50 až 1760 °C	400 °C
termočlánek B	500 až 1820 °C	400 °C
termočlánek E	-90 až 720 °C	100 °C
0-50 mV	0 až 50 mV	5 mV

Výstup

Analogový výstup	4-20 mA nebo 20-4 mA, bez izolace
Min. signál při poruše senzoru	< 3,6 mA
Max. signál při poruše senzoru	> 22,0 mA
Rozlišení	2- μ A
Vliv napájecího napětí	typicky 0,006 % z plného rozsahu/V
Doba odezvy	typicky 1,6 s

Konektivita

Konfigurační vstup USB	nastavování jednotlivých parametrů
------------------------	------------------------------------

Software

TxConfig II (W10)	volně ke stažení konfigurace měřicího rozsahu, analogového výstupu, kalibrace, monitorování, aktualizace firmware
TxConfig Mobile (Android)	volně ke stažení konfigurace měřicího rozsahu, analogového výstupu, kalibrace

Provozní podmínky

Klimatická odolnost	-40 až 85 °C, 0 až 90 % relativní vlhkosti
Napájecí napětí	10 až 35 Vss, z měřicí smyčky
Max. zátěž	(napájecí napětí - 10) / 0,02 [Ω]
Materiál pouzdra	ABS UL94-HB
Certifikace	CE

Objednací kód

TxBlock-USB	základní model
-------------	----------------

